

A photograph of two women walking on a dirt path through a forest in autumn. The woman on the left is wearing a bright yellow jacket, and the woman on the right is wearing a red sweater. The trees are tall and thin, with some yellow leaves visible in the background. The overall lighting is warm and golden.

Kela|Fpa 

Nuoren elo -kurssi **Kelan harkinnanvarainen kuntoutus**

Palveluntuottajien koulutus 14.2.2024 klo 13-14.30

Verkkokuntoutuksen sisällöt 1/2

- Käsikirjoitusta pääsee käyttämään suomeksi ja ruotsiksi Kelan verkkokoulussa (Moodle).
- Verkkokuntoutuksen sisällöt -käsikirjoitus
 - Löytyvät Kelan verkkokoulusta Kelan verkkokoulu: Kirjaudu sivustoon Kelan verkkokuntoutuksen sisällöt-kurssilta
 - Verkkokouluun pääsemiseksi tulee luoda käyttäjätunnus ja salasana
 - Sisällöt pystyy kokonaisuudessaan lataamaan omalle tietokoneelle ja kopioimaan sieltä palveluntuottajan valitsemalle alustalle/sovellukseen
 - Jos kirjautumisessa on ongelmia, ota yhteyttä koulutus@kela.fi
- Käsikirjoitus on laadittu laaja-alaisesti asiakkaan näkökulmasta (ei yhden sairausryhmän).
- Palveluntuottaja voi viedä omalle alustalle osioita käsikirjoituksesta ja sen sisällöistä.

Verkkokuntoutuksen sisällöt 2/2

- Käsikirjoitus sisältää asiakkaalle suunnattua tekstiä, harjoitteita, äänitteitä ja videoita eli verkkokuntoutuksen sisältöä.
- Palveluntuottaja lisää itse sairauskohtaista sisältöä ja muokkaa verkkokuntoutusta asiakkaalle sopivaksi.
 - Huomioitavaa: verkkokuntoutuksen sisältöjen tuottaminen on kuntoutuksen palveluntuottajien tehtävä.
- Käsikirjoitus on käännetty myös ruotsiksi.

Kela|Fpa[®]

Palveluntuottajan rooli

Ville Rätty

Yleistä palvelukuvauksesta

- Palvelukuvaus määrittää raamit Nuoren elo -kurssille ja sen toteuttamiselle
- Palvelukuvaus on palveluntuottajan käsikirja
- Palvelukuvauksesta löytyy vastaus moneen käytännön toteuttamiseen liittyvään kysymykseen
- Palveluntuottaja on sitoutunut noudattamaan palvelukuvausta koko sopimuskauden ajan.

Palvelukuvauksen osat

- Kelan kuntoutuksen palvelukuvaus sisältää 2 osaa:
 - Kuntoutuspalvelun osa
 - Yleinen osa
- Osat täydentävät toisiaan ja niitä molempia sovelletaan samanaikaisesti Kelan järjestämän kuntoutuksen toteuttamisessa
- Kuntoutuspalvelun osa on **ensisijainen** yleiseen osaan nähden
- Mahdollisten tarkennusten osalta palveluntuottaja noudattaa **kuntoutuspalvelun osan mukaista menettelyä**
- Kuntoutuksen palvelukuvaukset sitovat palveluntuottajaa osana Kelan ja palveluntuottajan välistä sopimusta



Muistathan palveluntuottajana

- Noudattaa palvelukuvausta sopimuksessa sovituin ehdoin
- Varmistaa osaava henkilöstö koko asiakkaan kuntoutusprosessin ajaksi
- Perehdyttää henkilöstön ja alihankkijat toimimaan palvelukuvauksen edellyttämällä tavalla
- Laatia kuntoutuspalautteet palvelukuvauksen edellyttämässä aikataulussa
- Jos kuntoutuspalautetta ei saada ajoissa, se voi viivästyttää asiakkaan prosessia.

Kela|Fpa[®]

Nuoren elo -kurssin taustaa

Ville Rätty

Miksi Nuoren elo -kurssi palvelumuotoiltiin?

1

Itu- ja OPI-kurssit toteutuneet heikosti

2

Yksilöpalveluissa nähtävissä nuorten pahoinvointi

3

Kaikki eivät hyödy kuntoutuspsykoterapiasta

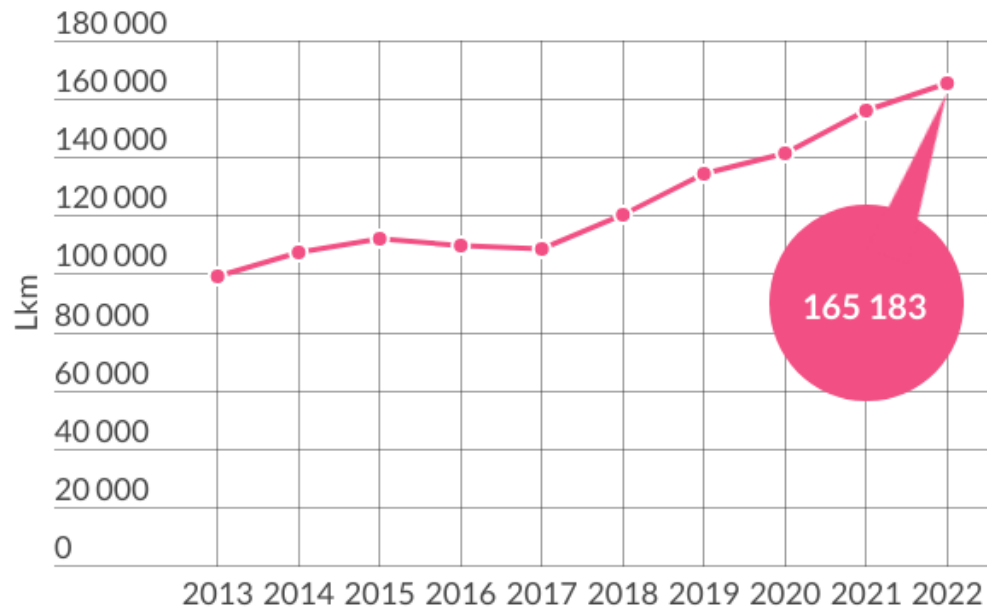
4

Halu saattaa kuntoutus lähelle nuoren arkea.

Kuntoutuksen asiakkaat vuonna 2022

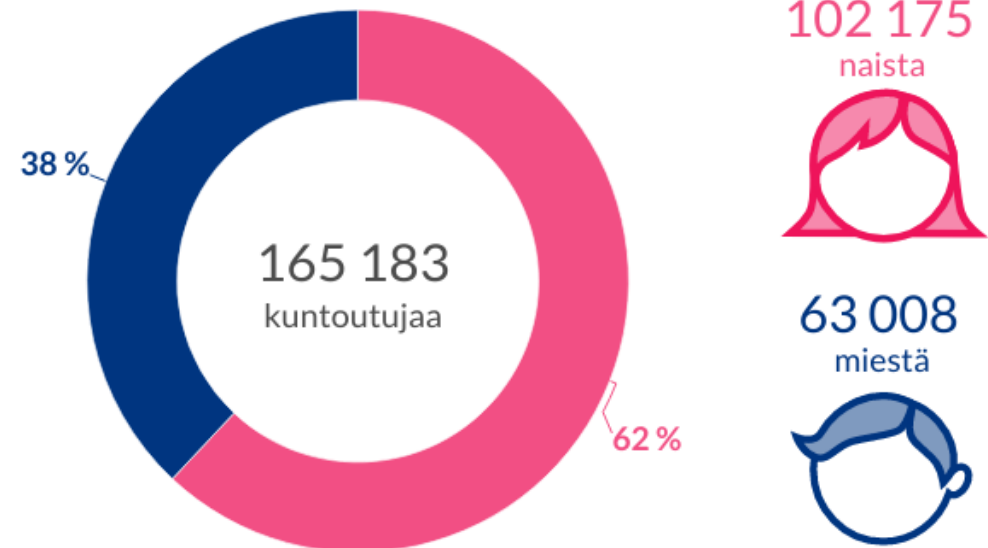
Asiakkaiden määrä on kasvanut lähes 70 % vuosina 2013–2022

Kuntoutusasiakkaat 2013–2022



Suurin osa kuntoutusasiakkaista on naisia

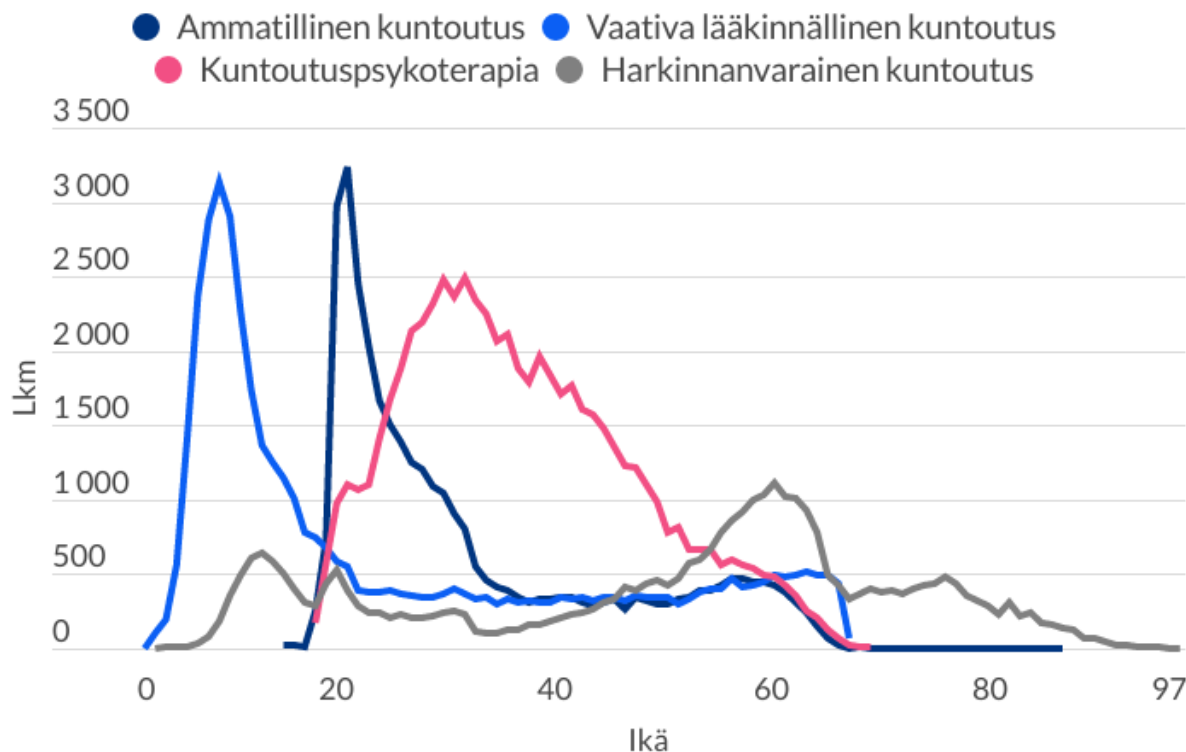
Kuntoutusasiakkaat sukupuolen mukaan



Kuntoutuksen asiakkaat vuonna 2022

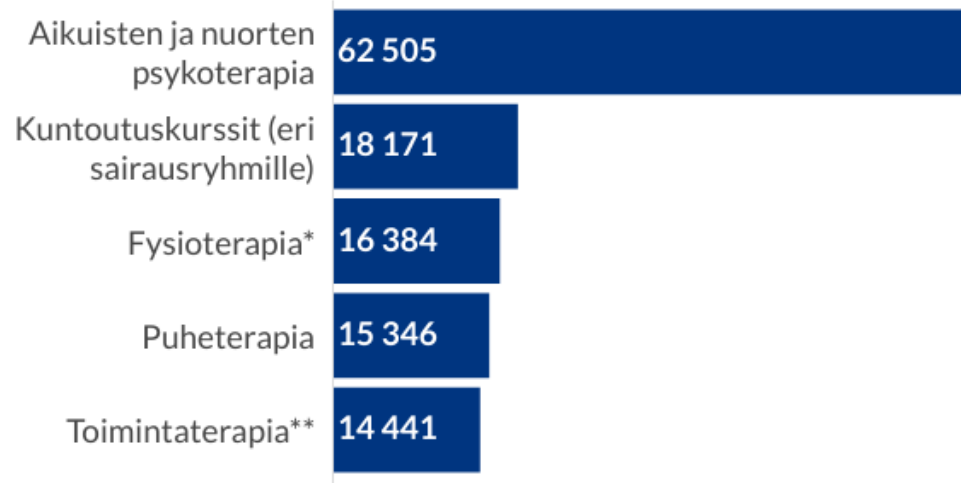
Kuntoutuksen tarve on erilaista eri ikäryhmissä

Kuntoutusasiakkaat ikäryhmittäin



Top 5 kuntoutuspalvelut

Viisi yleisintä kuntoutuspalvelua asiakasmäärän mukaan



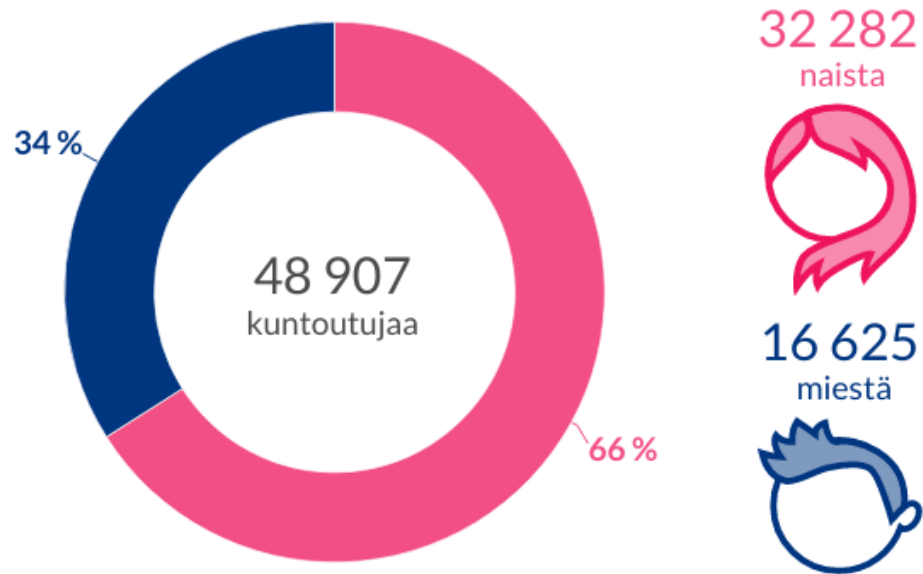
*Sisältää lasten ja nuorten fysioterapian

**Sisältää lasten ja nuorten toimintaterapian

Nuorten (16–29-vuotiaiden) kuntoutus vuonna 2022

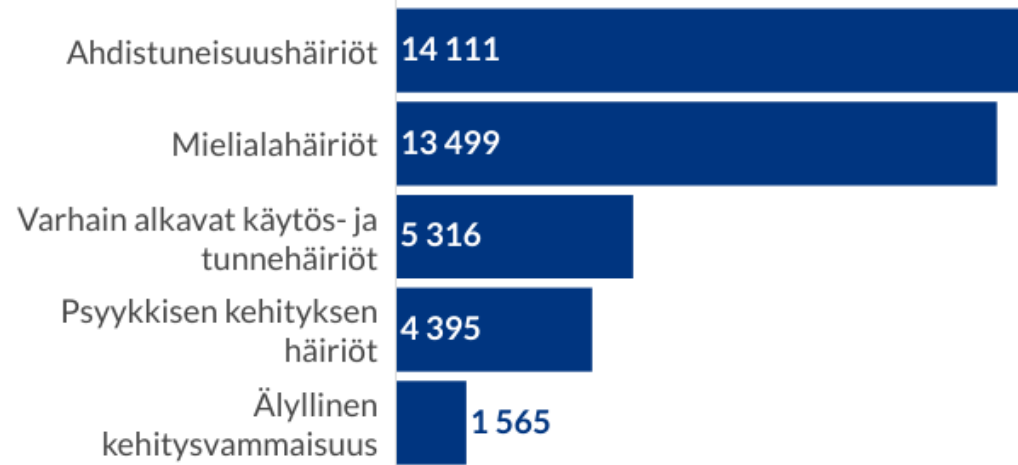
Suurin osa 16–29-vuotiaista kuntoutusasiakkaista on naisia

Kuntoutusasiakkaat sukupuolen mukaan



Valtaosa saa kuntoutusta ahdistuneisuus-
häiriöiden tai mielialahäiriöiden perusteella

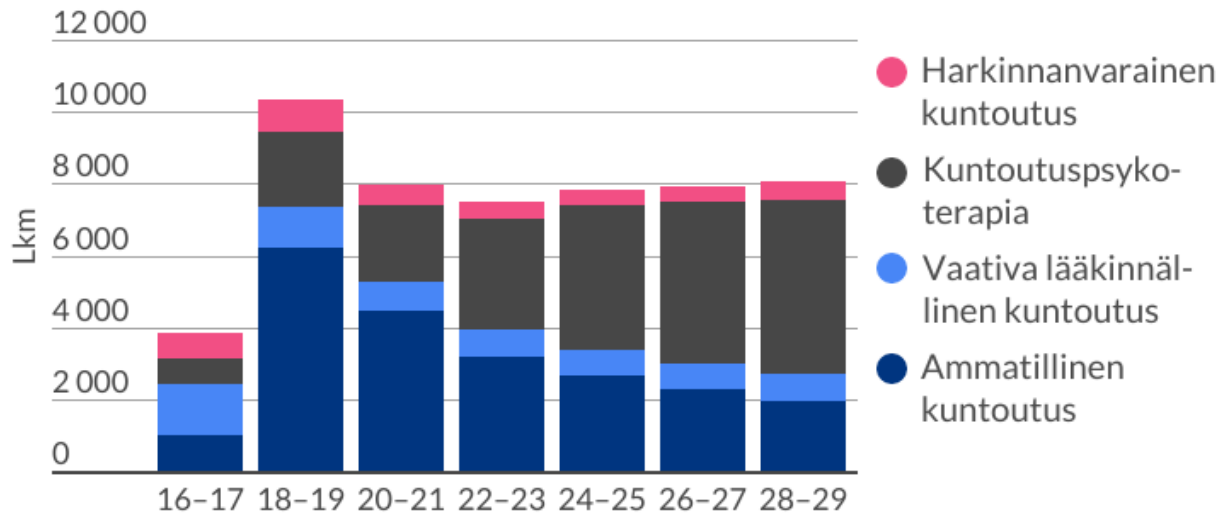
Viisi yleisintä sairausryhmää asiakasmäärän mukaan



Nuorten (16–29-vuotiaiden) kuntoutus vuonna 2022

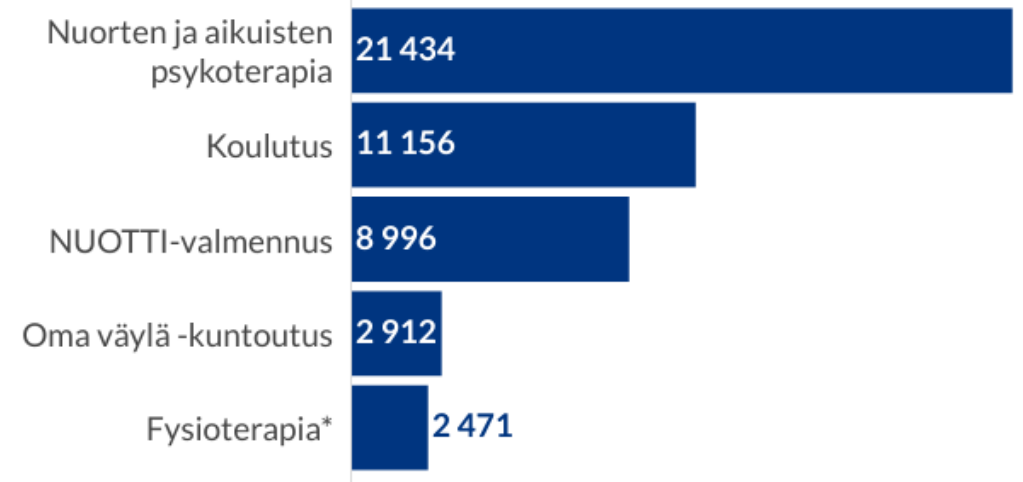
Kuntoutus on pääosin ammatillista kuntoutusta ja kuntoutuspsykoterapiaa

Kuntoutusasiakkaat ikäryhmittäin



Top 5 kuntoutuspalvelut

Viisi yleisintä kuntoutuspalvelua asiakasmäärän mukaan



*Sisältää lasten ja nuorten fysioterapian

Kela|Fpa[®]

Nuoren elo -kurssi

Ville Rätty

Nuoren elo -kurssin kohderyhmä

- Nuoren elo -kurssi on tarkoitettu 16–29-vuotiaalle nuorelle, jolla on diagnosoitu lievä tai keskivaikea masennus ja/tai ahdistuneisuushäiriö.
- Lisäksi
 - nuori on saanut mielenterveyden häiriöönsä riittävästi tarvitsemaansa, hyvän hoitokäytännön mukaista hoitoa.
 - terveydenhuolto on arvioinut, että mielenterveyden häiriöön liittyy kurssimuotoisen moniammatillisen tuen ja kuntoutuksen tarve.
 - nuorella on mielenterveyden häiriöstä aiheutuvia opiskelu-, työ- tai toimintakyvyn rajoitteita, jotka heikentävät suoriutumista arjessa.
 - nuoren tavoitteena on opiskelu- tai työelämään siirtyminen tai siellä jatkaminen.
- Kurssille osallistuva nuori on
 - työelämässä tai palaamassa työelämään (esim. kuntoutustuella)
 - työttömänä, sairauspäivärahalla tai
 - opiskelemassa.



Poissulkukriteerit

- Nuoren elo -kurssi ei sovi nuorelle,
 - jonka terveydentilan selvittelyt ovat kesken siten, ettei kuntoutuksen tarvetta ja tarkoituksenmukaisuutta ole vielä mahdollista arvioida
 - jolla on vaikea-asteinen mielenterveyden häiriö (esim. vaikea masennus tai vakavia psyykkisiä oireita)
 - jolle ryhmämuotoinen kuntoutus ei ole oikea kuntoutusmuoto
 - jolle on myönnetty työkyvyttömyyseläke
 - jolla on akuutti tai hoitamaton **Kela|Fpa** [®] päihdeongelma

Nuoren elo -kurssin tavoitteet

- Nuoren elo -kurssin tavoitteena on vastata mielenterveyden häiriöstä aiheutuviin opiskelu-, työ- tai toimintakyvyn rajoitteisiin, jotka heikentävät asiakkaan suoriutumista arjessa.
- Kuntoutuksessa nuori saa muun muassa
 - tietoa masennuksesta ja ahdistuneisuushäiriöstä
 - keinoja tunnistaa ja hallita masennuksen tai ahdistuneisuushäiriön oireita ja oireiden vaikutusta käyttäytymiseen ja toimintakykyyn
 - vahvistusta itseluottamukseensa, voimavaroihinsa sekä elämänhallintaansa
 - tukea opinnoissa tai työssä jaksamiseen sekä osallistumiseen arjen toimiin
 - vahvistusta sosiaalisissa tukiverkostoissaan toimimiseen
- Nuori asettaa omat yksilölliset tavoitteensa kuntoutusjaksolle ja tavoitteita tarkennetaan kuntoutuksen alkaessa.

Nuoren elo -kurssin sisältö (8 kk)

Suomenkielinen palvelu (kasvokkaisen kuntoutuksen ja etäkuntoutuksen yhdistelmä)

- Kutsukirje
- Ennakkoyhteydenotto
- Kuntoutuksen toteuttaminen
 - 5 yksilöllistä tapaamista
 - mahdollinen verkostotapaaminen
 - 5 ryhmämuotoista etäkuntoutuspäivää
 - verkkokuntoutusta nuorelle sopivana ajankohtana
 - 3 väliyhteydenottoa
- Seurantayhteydenotto

Ruotsinkielinen palvelu (etäkuntoutus)

- Kutsukirje
- Ennakkoyhteydenotto
- Kuntoutuksen toteuttaminen
 - 8 yksilöllistä tapaamista
 - mahdollinen verkostotapaaminen
 - 5 ryhmämuotoista etäkuntoutuspäivää
 - verkkokuntoutusta nuorelle sopivana ajankohtana
- Seurantayhteydenotto

Kuntoutuksen toteutus

- **Yksilölliset tapaamiset** toteutetaan
 - **suomenkielisessä palvelussa** nuoren arjen ympäristöissä, kuten kotona, oppilaitoksessa tai työpaikalla: tarvittaessa myös palveluntuottajan tiloissa.
 - **ruotsinkielisessä palvelussa** kuvapuheluna.
- **Ryhmämuotoiset etäkuntoutuspäivät** sisältävät kuvapuheluita ja verkkokuntoutusta, kesto vähintään 4h.
- **Väliyhteydenotot** (suomenkielinen palvelu) toteutetaan puheluna tai kuvapuheluna. Tarkoituksena on tukea nuoren kuntoutusprosessin etenemistä ja tarjota nuorelle mahdollisuus keskustella esimerkiksi verkkokuntoutuksessa esiin nousseista asioista.
- **Ajasta riippumaton verkkokuntoutus** sisältää nuoren ja moniammatillisen tiimin vuorovaikutusta, ja nuori etenee pääosin omatoimisesti kuntoutusta tukevien materiaalien avulla ja tekemällä verkossa olevia harjoituksia.
- **Seurantayhteydenotto** toteutetaan puheluna tai kuvapuheluna 3 kuukauden kuluessa kuntoutuksen päättymisestä.

Ennen kuntoutuksen aloittamista

- Palveluntuottaja lähettää nuorelle kutsukirjeen (sähköpostitse tai postitse), jossa on kuntoutuskurssiin liittyvät etukäteistiedot ja palveluntuottajan ennakkoyhteydenoton ajankohta
- Ennakkoyhteydenotto toteutetaan puheluna tai kuvapuheluna keskimäärin 3 viikkoa ennen kuntoutuksen alkamista. Ennakkoyhteydenoton tarkoituksena on kertoa nuorelle kuntoutuksesta ja mm. varmistaa, että
 - kuntoutus on nuoren mielestä oikea-aikaista
 - nuorella on käytettävissään etäkuntoutukseen tarvittava laite, tarvittavat lisälaitteet ja toimiva verkkoyhteys.
- Ensimmäisten tapaamisten aikana varmistutaan asiakkaan **kuntoutusmotivaation** lisäksi **kuntoutuksen tarkoituksenmukaisuudesta** ja **oikea-aikaisuudesta**, ja että kuntoutus vastaa **nuoren tarpeisiin**.

Mitä tehdä, jos kuntoutus ei sovellukaan asiakkaalle?

- Nuoren tilanne tai väärä kuntoutuksen ajankohta voivat estää tehokkaan kuntoutuksen toteutumisen
- Kuntoutuksen voi lopettaa ensimmäisten tapaamisten jälkeen
 - jos kuntoutus ei ole asiakkaalle oikea-aikainen tai tarkoituksenmukainen
 - jos nuori kokee, ettei kuntoutus vastaa hänen tarpeitaan
- Kuntoutuksen keskeytyessä palveluntuottaja laatii kuntoutuspalautteen, kts. lisätietoa palvelukuvauksen yleisessä osassa
- Nuori on velvollinen ilmoittamaan viipymättä Kelaan jos hän ei voi aloittaa myönnettyä kuntoutusta tai se keskeytyy. Kela välittää kyseisen tiedon palveluntuottajalle.
 - Jos nuori ei itse ilmoita Kelaan kuntoutuksen päättymisestä, on palveluntuottaja tällöin yhteydessä Kelan viranomaislinjaan 020 692 235 (ma-pe klo 9-15).

Moniammatillinen tiimi vastaa laadukkaasti kuntoutuksen toteuttamisesta

- Psykologi tai psykoterapeutti
 - tukee työparin työskentelyä
 - osallistuu kuntoutuksen sisällön suunnitteluun ja toteuttamiseen yhdessä työparin kanssa
 - toimii oman alansa asiantuntijana
- Työparin molemmat jäsenet
 - ovat keskeisessä roolissa nuoren ohjauksessa ja nuoren kuntoutumisen prosessin tukemisessa
 - tuovat kuntoutukseen oman ammatillisen osaamisensa ja tapaavat nuorta hänen tarpeisiinsa perustuen
 - osallistuvat kuntoutuksen sisällön suunnitteluun ja toteuttamiseen yhdessä psykologin kanssa
 - etsivät yhdessä aktiivisesti uusia näkökulmia ja uutta tietoa sekä kehittävät uudenlaisia ratkaisuja nuoren kuntoutustavoitteiden saavuttamiseksi.
- Omaohjaajalla erityinen rooli nuoren kuntoutuksen koordinoimisessa.

Työskentelytapa

- Työskentelyn lähtökohtana on ratkaisukeskeinen, joustava, refleктоiva ja valmentava työote, jota ohjaa nuoren yksilölliset tavoitteet ja ryhmän yhteiset tavoitteet.
- Toteuta kuntoutus siten, että nuori kokee kuntoutuksen ja työskentelyn moniammatillisen tiimin kanssa turvalliseksi.
- Huomioi työskentelyssä nuoren voimavarat ja taidot sekä mahdollista hänen itseluottamuksensa kasvaminen. Suuntaa nuoren ajattelua tulevaisuuteen kannustamalla häntä aktiivisuuteen häneen itseensä liittyvissä asioissaan.
- Etsikää yhdessä hänen hyvinvointiaan ja toimintakykyään edistäviä ratkaisukeinoja.

Kela|Fpa[®]

Palveluntuottajan huomioitavia asioita

Ville Rätty

Muistin virkistämiseksi

- Tarkistakaa tietonne ja kurssienne ajantasaisuus kuntoutuskurssihaussa, ja tehkää tarvittavat muutokset
- Koulutustilaisuudet palveluntuottajille (Kela.fi) [Kuntoutuksen tapahtumat ja koulutukset–Yhteistyökumppanit - kela.fi](#)
- Tiedotteet (Kela.fi) [Ajankohtaista kuntoutuksen palveluntuottajille – Yhteistyökumppanit - kela.fi](#)
- Verkkosivu (Kela.fi)
- Kysymykset
 - Palvelun sisältöön ja toteutukseen liittyen
 - kuntoutus_palvelukuvaukset@kela.fi
 - Sopimukseen liittyen
 - kuntoutus_sopimushallinta@kela.fi
 - Opas etäkuntoutuksen käytännön toteutukseen (2023) [Etäkuntoutuksen opas \(helsinki.fi\)](#)

A woman with curly hair, wearing a blue beanie and a brown and white patterned sweater, is looking down at a smartphone in her hand. She has a green earring and a nose ring. The background is a white tiled wall with a circular mirror reflecting a plant.

Kela|Fpa[®]

Kuntoutuskustannusten laskutus

Marjo Pikkupeura suunnittelija

Yleisiä laskutusohjeita

- Laskutuksen yleisiä edellytyksiä ohjaavat Laki Kansaneläkelaitoksen kuntoutusetuuksista ja kuntoutusrahaetuksista 566/2005, sopimus ja palvelukuvaus.
- Palveluntuottaja sitoutuu noudattamaan sopimuksen mukaisia hintoja ja hintalajeja.
 - Laskutuksessa käytetään sopimuksen hintaliitteen mukaisia hintalajeja ja hintoja
- Sovitut hinnat sisältävät kaikki kyseisestä kuntoutuksesta aiheutuvat kustannukset.
- Palvelukuvaukseen, sopimukseen ja hintaliitteeseen on kirjattu ohjeita laskutukseen liittyen.
- Kela maksaa hyväksytyyn laskun perusteella kuntoutuksesta aiheutuneet todelliset sopimukseenmukaiset kustannukset palveluntuottajalle.
- Kela korvaa pääsääntöisesti vain toteutuneesta kuntoutuksesta aiheutuneet kustannukset.

Verkkolasku

- Palveluntuotta voi lähettää kuntoutuksen tilityslaskuja Kelaan verkkolaskuina Finvoice 3.0. standardin mukaisesti. Kelan verkkolaskutusosoite on:
 - Vastaanottaja: Kela, Kava
 - Verkkolaskuosoite: 0037024624601000
 - Välittäjä tunnus: 003703575029
 - Välittäjä: Telia Finland Oyj (Telia/CGI)
- Verkkolaskulla lähetetään tiedot sekä xml-sanomana että pdf-laskuina (ei liitelomakkeina).
- Verkkolaskussa **ei ilmoiteta asiakkaiden henkilötunnuksia**, vaan ne on korvattu kuntoutuspäätösten päätöstunnisteilla.

Huomioitavaa laskutuksessa

- Kela ei suorita maksua, mikäli laskua ei ole toimitettu ja tehty laskutusohjeiden mukaisesti. Laskutusohjeiden mukaisen laskun tekeminen ja toimittaminen on palveluntuottajan vastuulla.
- Laskutusaika on 2 kk kunkin kuntoutusjakson päättymisestä.
- **Kuntoutuslaskuja ei voi toimittaa sähköpostitse.**
- Kuntoutuspalautteet tulee postittaa osoitteeseen Kela, PL 10, 00056 Kela.
- Laskut on tärkeää postittaa niille osoitettuun osoitteeseen. [Tarkista osoitteet: yhteystiedot kuntoutuksen palveluntuottajille.](#)
- Jos lasku postitetaan väärään osoitteeseen / toimitetaan Kelan paikallistoimistoon, se postitetaan Kelassa edelleen käsittely-yksikköön.
 - Maksaminen voi viivästyä (ei Kelasta johtuva syy).
- Palveluntuottajille: [Kuntoutustilitysten postitusosoitteet ja ohjeita laskutukseen](#)

Ohjeita palveluntuottajille

- Laskutuksessa on noudatettava sopimuksen ja hintaliitteen mukaisia laskutusperiaatteita sekä Kelan antamia yleisiä laskutusohjeita.
 - [Laskutusohje kuntoutuksen palveluntuottajalle | Yhteistyökumppanit | Kela](#)
- Palveluntuottaja on velvollinen seuraamaan Kelan antamia ohjeita laskutuksesta.
- Järjestelmätoimittajille ja palveluntuottajille on laadittu tarkempia ohjeita verkkolaskua koskien.
 - [FInvoice 3.0 soveltamisohje](#)
 - [Ohjeita verkkolaskutukseen kuntoutuksen palveluntuottajille \(kela.fi\)](#)
- Kelan kuntoutuksen palvelukuvauksiin ja niiden tulkintaan liittyvistä asioista voit kysyä osoitteesta: kuntoutus_palvelukuvaukset@kela.fi
- Kuntoutusjärjestelmän ekstranettiin, palveluntuottajahakuun ja tunnistautumiseen liittyvät tekniset kysymykset sekä verkkolaskuun liittyvät kysymykset: kuntoutus_jarjestelmat@kela.fi

Hintalaji 1: Etäkuntoutus, kokonaishinta

- Etäkuntoutuksen kokonaishinta, joka sisältää kaikki palveluun liittyvät asiakaskohtaiset etäkuntoutuksen toteuttamisesta aiheutuvat kulut (ennakkoyhteydenotto, etäkuntoutukseen perehdytys yksilöllisenä kuvapuheluna, aloituskeskustelu yksilöllisenä kuvapuheluna, verkkokuntoutus, ajasta riippumaton verkkokuntoutuksen ohjaus vähintään 5 tuntia /asiakas, ryhmämuotoiset etäkuntoutuspäivät, yksilölliset kuvapuhelut sekä seurantayhteydenotot).
- Sisältää myös kaikki palveluun liittyvät etäkuntoutuksen toteuttamisesta aiheutuvat järjestelykulut kuten esimerkiksi palveluntuottajan laitteet, sovelluksen tai alustan käyttökustannukset sekä tekninen tuki.
- Huomioi, että seuraavat laskutusohjeet eivät koske kuvapuheluna toteutettuja yksilötapaamisia, koska yksilötapaamiset eivät kuulu etäkuntoutuksen kokonaishintaan
- Kokonaishinta hintalajia käyttämällä laskutus tehdään kokonaishinnalla yhdessä erässä, kun asiakkaan etäkuntoutus on kokonaisuudessaan toteutunut.
- Kokonaishinnan voi laskuttaa myös ennen seurantayhteydenottojen toteuttamista, mutta tällöin sinun on huolehdittava, että seurantayhteydenotot tulevat toteutetuksi.

Hintalaji 2: Etäkuntoutus, jaksotettu hinta

- Etäkuntoutuksen jaksotettu hinta, joka sisältää kaikki samat palveluun liittyvät asiakaskohtaiset etäkuntoutuksen toteuttamisesta aiheutuvat kulut, sekä kaikki palveluun liittyvät etäkuntoutuksen toteuttamisesta aiheutuvat järjestelykulut kuin kokonaishinta.
- Huomioi, että seuraavat laskutusohjeet eivät koske kuvapuheluna toteutettuja yksilötapaamisia, koska yksilötapaamiset eivät kuulu etäkuntoutuksen kokonaishintaan
- Jos laskutat kustannukset neljässä erässä, käytä ko. hintalajia
- 1. erän voi laskuttaa, kun etäkuntoutuksen alkamisesta on toteutunut 8 viikkoa (sisältää myös tehdyn ennakkoyhteydenoton).
- 2. erän voi laskuttaa, kun etäkuntoutuksesta on toteutunut 16 viikkoa.
- 3. erän voi laskuttaa, kun etäkuntoutuksesta on toteutunut 24 viikkoa.
- 4. erän voi laskuttaa, kun etäkuntoutus on toteutunut kokonaisuudessaan tai jo ennen seurantayhteydenottojen toteutumista.
 - Jos laskutat viimeisen erän ennen seurantayhteydenottojen toteuttamista, on sinun huolehdittava, että seurantayhteydenotot tulevat toteutetuiksi.

Tapaamisten hintalajit 3-10

- Tapaaminen 60 min, 1 ammattihlö
 - 1 ammattihenkilön kasvokkain toteuttama nuoren yksilöllinen 60 minuutin tapaaminen, johon voi osallistua nuoren kanssa aikuinen läheinen. Hinta on samansuuruinen riippumatta siitä, osallistuuko nuoren aikuinen läheinen tapaamiseen vai ei.
- Tapaaminen 60 min, etä, 1 ammattihlö
- Tapaaminen 90 min, 1 ammattihlö
- Tapaaminen 90 min, etä, 1 ammattihlö
- Tapaaminen 60 min, 2 ammattihlöä
- Tapaaminen 60 min, etä, 2 ammattihlö
- Tapaaminen 90 min, 2 ammattihlöä
- Tapaaminen 90 min, etä, 2 ammattihlöä

Kilometrikorvauksen hintalajit

Kilometrikorvaus, hintalaji 11

- Tapaamisen toteuttaa 1 ammattihenkilö ja tapaamisesta aiheutuu matkakustannuksia.
- Korvaus lasketaan kertomalla matkustetut kilometrit (esim. 5 km asiakkaan luokse + 5 km takaisin) kilometrikorvauksella eli esim. $10 \text{ km} * x \text{ e/km}$.
- Lähtö- ja paluupisteenä on palveluntuottajan toimipiste tai toimipistettä lähempänä oleva muu lähtö- tai paluupiste, josta matka todellisuudessa alkaa ja johon matka todellisuudessa päättyy.

Kilometrikorvaus, 2 ammattihenkilöä

- 2 ammattihenkilöä matkustaa asiakkaan tapaamiseen.
- Matkakorvaus lasketaan kertomalla matkustetut kilometrit (esim. 5 km asiakkaan luokse + 5 km takaisin) 2 ammattihenkilön kilometrikorvauksella eli $10 \text{ km} * y \text{ €/km}$.
- Lähtö- ja paluupisteenä on palveluntuottajan toimipiste tai toimipistettä lähempänä oleva muu lähtö- tai paluupiste, josta matka todellisuudessa alkaa ja johon matka todellisuudessa päättyy.

Kilometrikorvaus

- Jos ammattihenkilö toteuttaa samana päivänä useamman asiakkaan tapaamisen, laskuttaa hän matkakustannukset asiakaskohtaisesti toteutuneiden kilometrien mukaisesti.
- Jos tapaamisista aiheutuu vain yhdensuuntaisia matkoja, laskuta matkakustannukset vain yhdensuuntaisista matkoista.
- Voit laskuttaa matkakustannukset vain Kelan asiakkaiden palvelusta.
- Kilometrikorvaus on saman suuruinen riippumatta siitä, matkustavatko ammattihenkilöt tapaamiseen samalla vai eri autolla (hintalaji matkakorvaus, 2 ammattihlöä).
- Poikkeuksena tästä on tilanne, jossa toinen ammattihenkilö saapuu yhteiseen asiakastapaamiseen edellisen asiakkaan luota tai kumpikin ammattihenkilö saapuu yhteiseen asiakastapaamiseen edellisten eri asiakkaiden luota.
- **Kilometrikorvaus on samansuuruinen riippumatta siitä, millä kulkuvälineellä matkustetaan.**

Kelan määrittelemät kiinteät hinnat

Hintalaji 13:Ennakkoyhteydenotto, peruuntunut kuntoutus

- Jos asiakkaan osallistuminen kuntoutukseen peruuntuu ennakkoyhteydenoton tekemisen jälkeen, voit laskuttaa toteutuneen ennakkoyhteydenoton tällä hintalajilla.

Kuntoutuspalauteen käänköskustannukset

- Hintalaji 14: Lyhyt kuntoutuspalaute ja seurantapalaute saamenkieli
- Hintalaji 15: Kuntoutuspalaute saamenkieli
- Hintalaji 16: Lyhyt kuntoutuspalaute ja seurantapalaute ruotsinkieli
- Hintalaji 17: Kuntoutuspalaute ruotsinkieli

Laskuttaminen kuntoutuksen keskeytyessä kokonaan tai asiakas on poikkeuksellisesti osallistunut etäkuntoutukseen vain osittain

- Jos asiakas keskeyttää etäkuntoutuksen tai on poikkeuksellisesti osallistunut etäkuntoutukseen vain osittain laskuta etäkuntoutuksena toteutetun osuuden kustannukset sen mukaisesti, kuinka suuri osuus etäkuntoutuksesta on toteutunut.
- Jos kyseessä on ensimmäinen lasku, arvioi kuinka suuri osuus etäkuntoutuksen kokonaisuudesta on toteutunut ja laskuttaa tarjotusta etäkuntoutuksen kokonaishinnasta asiakkaan toteutuneen kuntoutuksen osuuden.
- Jos aiemmin on laskutettu yksi tai useampi erä etäkuntoutuksen kustannuksista, arvioi kuinka suuri osuus seuraavaan laskutuserään kuuluvasta etäkuntoutuksesta on asiakkaalla toteutunut ja laskuta etäkuntoutuksen jaksotetusta hinnasta se osuus, joka on toteutunut asiakkaalla edellisen erän laskuttamisen jälkeen.
- Laskuta aina kuntoutuskustannukset toteutuneen kuntoutuksen mukaisesti.

Kuntoutuspalvelun toteuttaminen ja laskuttaminen, kun asiakas sairastuu äkillisesti

- Äkillinen sairastuminen tarkoittaa tilannetta, jossa asiakas sairastuu äkillisesti kuntoutusta edeltävänä iltana klo 16 jälkeen tai tapaamispäivän aamuna.
- Jos tapaaminen on peruuntumassa asiakkaan äkillisen sairastumisen takia, sovi yhdessä hänen kanssaan, kuinka toimitte. Vaihtoehdot ovat seuraavat:
 - Toteuta tapaaminen kuvapuheluna samana ajankohtana ja laskuta tapaaminen sen toteuduttua.
 - Sovi asiakkaan kanssa uusi aika tapaamisen toteuttamiseksi kuvapuheluna tai kasvokkain ja laskuta tapaaminen sen toteuduttua.
- Edellä mainituista vaihtoehdoista poiketen, voit laskuttaa keskeytyneen tai peruuntuneen tapaamisen, jos
 - asiakkaan tapaamisen yhteydessä käy ilmi, että asiakas on päihtynyt eikä kuntoutusta pystytä sen vuoksi toteuttamaan
 - asiakas sairastuu äkillisesti tapaamisen aikana.

Kuntoutuspalvelun toteuttaminen ja laskuttaminen, kun asiakas sairastuu äkillisesti

- Jos asiakas sairastuu äkillisesti tai lyhytaikaisesti yksilöllisen etäkuntoutuksen aikana, sovi asiakkaan kanssa uudet ajankohdat kuvapuheluille tai etäkuntoutuspäiville.
- Ryhmämuotoiset kuvapuhelut tai etäkuntoutuspäivät korvataan äkillisessä sairastumisessa yksilöllisenä kuvapuheluna tai yksilöllisenä etäkuntoutuspäivänä, jos korvaavaa kertaa ei ole mahdollista toteuttaa ryhmämuotoisena.
- Asiakkaan lyhytaikainen sairastuminen ei yleensä vaikuta etäkuntoutuksen laskuttamiseen. Voit laskuttaa palvelusta etäkuntoutuskustannusten mukaisesti, jos palvelu toteutuu sairastumisesta huolimatta palvelukuvauksessa kuvatulla tavalla.
- Lisätietoa löydät palvelukuvauksen yleisestä osasta kohdasta "Kuntoutuspalvelun toteuttaminen ja laskuttaminen, kun asiakas sairastuu äkillisesti"

Kela|Fpa[®]

Kuntoutusraha

Osaamiskeskuksen työkykyryhmä
Vastaava suunnittelija Marjut Hevosmaa

Tarkista, että kuntoutusrahan yleiset myöntämisedellytykset täyttyvät

Asiakas on

- 16–67-vuotias
- estynyt tekemästä työtä koko- tai osapäiväisesti kuntoutuksen takia ja kuntoutuspäivä kestää vähintään 4 h matkoineen

Kuntoutuksen tavoitteena on työelämään pääseminen, työelämässä pysyminen tai työelämään palaaminen

Kuntoutus järjestetään Kelan kuntoutuslaissa mainitulla perusteella

- KKRL 12 § Harkinnanvarainen kuntoutus, Nuoren elo -kurssi

Kuntoutusrahan ratkaisutyössä huomioitavia asioita

Kuntoutusraha määräytyy kuntoutuksen alkamishetken perusteella

- Kuntoutusrahan näkökulmasta **kuntoutus ei ala ennakkoyhteydenotosta**

Kuntoutusrahaa maksetaan arkipäiviltä (ma-la)

- Jos ryhmämuotoinen etäkuntoutuspäivä toteutuu arkipyhänä, sen ajalta ei voi saada kuntoutusrahaa

Nuoren elo -kurssin yksilöllisten tapaamisten ajalta kuntoutusrahan myöntämisedellytykset eivät täyty, koska tapaamiset kestävät 60 ja 90 min ja toteutuvat nuoren arjen ympäristössä

- Kuntoutusraha on mahdollinen, jos yksilöllinen tapaaminen toteutuu palveluntuottajan tiloissa ja mukaan lukien matkat, kuntoutuspäivä kestääkin vähintään 4 h

Kuntoutusrahaa voi saada Nuoren elo -kurssin ryhmämuotoiselta etäkuntoutuspäiviltä

Etäkuntoutuspäivän kesto on vähintään 4h

Kuntoutusrahaa ei makseta Nuoren elo -kurssin ajalta

Ennakkoyhteydenoton, väliyhteydenoton ja seurantayhteydenoton ajalta

- Kesto on keskimäärin 30 min

Yksilötapaamisten ajalta

- Kesto on 60 tai 90 minuuttia ja toteutuvat nuoren arjen ympäristössä

*) Jos yksilökäynti toteutuu palveluntuottajan tiloissa, kuntoutusraha voi olla mahdollinen

Kun asiakas tekee välitehtäviään ja ajasta riippumatonta verkkokuntoutusta

Palvelukuvauksessa osallistumistodistuksesta kerrotaan seuraavasti:

- Laadi osallistumistodistus ohjeen mukaisesti: Ohjeita palveluntuottajille on Kelan yhteistyökumppanien verkkosivuilla kohdassa Kuntoutuspalvelut - Palveluntuottajille- Ohjeita palveluntuottajille – Kuntoutuksen aikana – Miten toimin, että kuntoutukseen osallistuvan asiakkaan kuntoutusraha maksetaan oikein?
- Asiakas voi toimittaa osallistumistodistuksen Kelaan henkilöasiakkaiden asiointipalvelu [Omakelan](#) kautta.

Yhteystiedot ja muuta yleistä

- Tarkistakaa tietonne ajantasaisuus kuntoutuskurssihaussa, ja tehkää tarvittavat muutokset extranetin kautta
- Koulutustilaisuudet palveluntuottajille (Kela.fi) [Kuntoutuksen tapahtumat ja koulutukset– Yhteistyökumppanit - kela.fi](#)
- Tiedotteet (Kela.fi) [Ajankohtaista kuntoutuksen palveluntuottajille – Yhteistyökumppanit - kela.fi](#)
- Verkkosivu (Kela.fi) www.kela.fi/nuoren-elo-kurssi
- Palvelukuvaus [Nuoren elo -kurssi \(kela.fi\)](#)
- Sähköpostiosoite, palvelun sisältö ja toteutus
 - kuntoutus_palvelukuvaukset@kela.fi

Kiitos!

Kela|Fpa[®]